

Como transmitir ao vivo usando SamCast 3

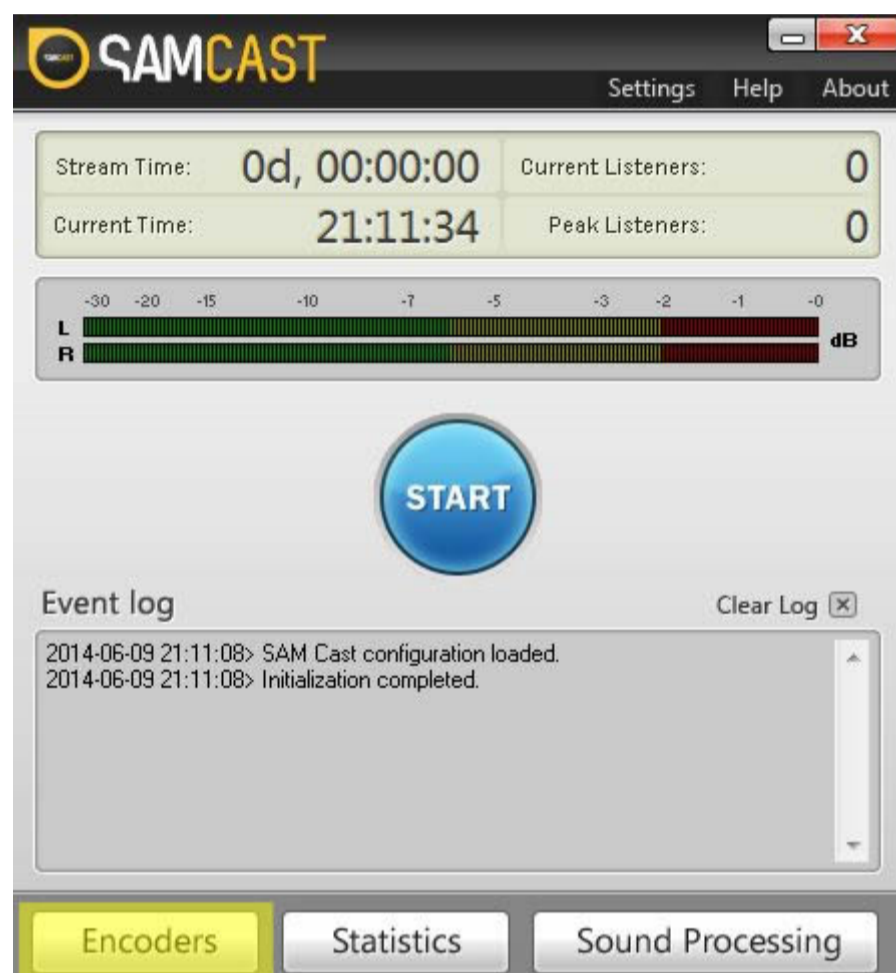
[imprimir](#)

👍 0

O SamCast é um dos transmissores mais usados em streaming e é totalmente compatível com nosso streaming em MP3 e AAC+ sem Plugin. A versão 3.0 já tem compatibilidade com o formato AAC+

Configurando o Encoder

1-Na tela inicial do SamCast clique no botão Encoders



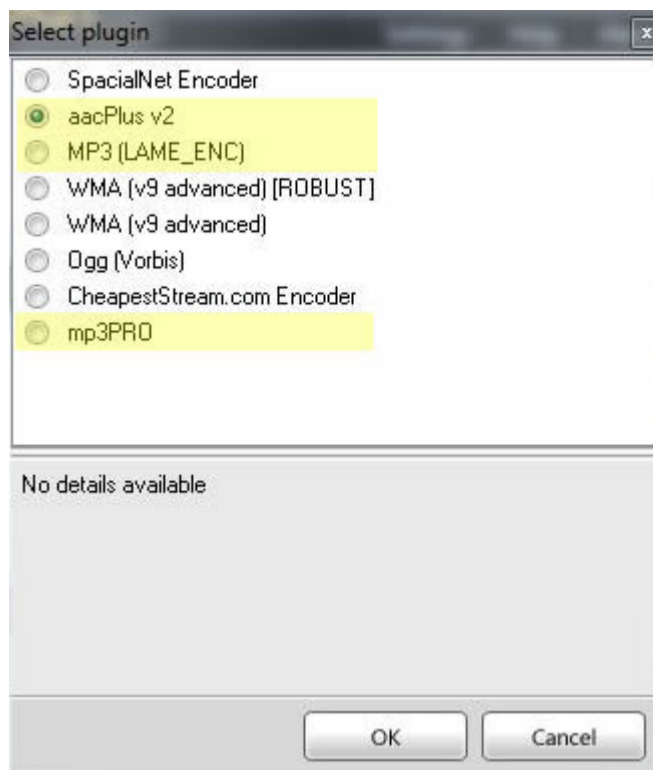
2-Na janela que abrir, será exibido a lista de encoders(streamings) configurados, como ainda não configurou nenhuma ela deverá estar em branco, então clique no botão +



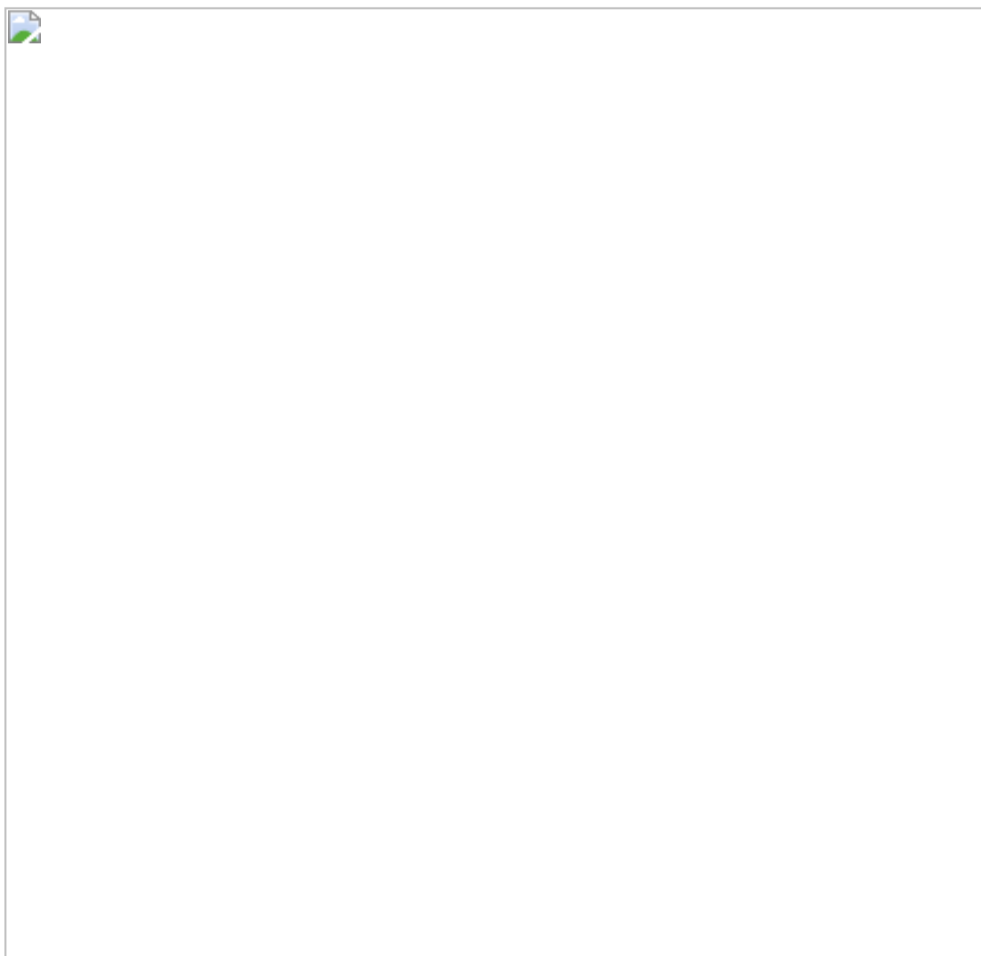
3-Na janela que abrir, escolha o formato desejado, se seu streaming for em MP3 escolha o MP3 (Lame Enc)/MP3 Pro e se for em AAC+ escolha o aacPlus v2



Atendimento via WhatsApp:
+55 (11) 94721-8869



4-Na janela que abrir, selecione as configurações do encoder de acordo com seu plano de streaming(bitrate, samplerate, etc...) Recomendamos no samplerate usar **44,1kHz** e channel mode **Stereo**



5-Na mesma janela, clique na aba Server Details onde você devesse configurar os dados do seu streaming, sendo o IP, porta e senha(esta informações estão no painel de controle do streaming)

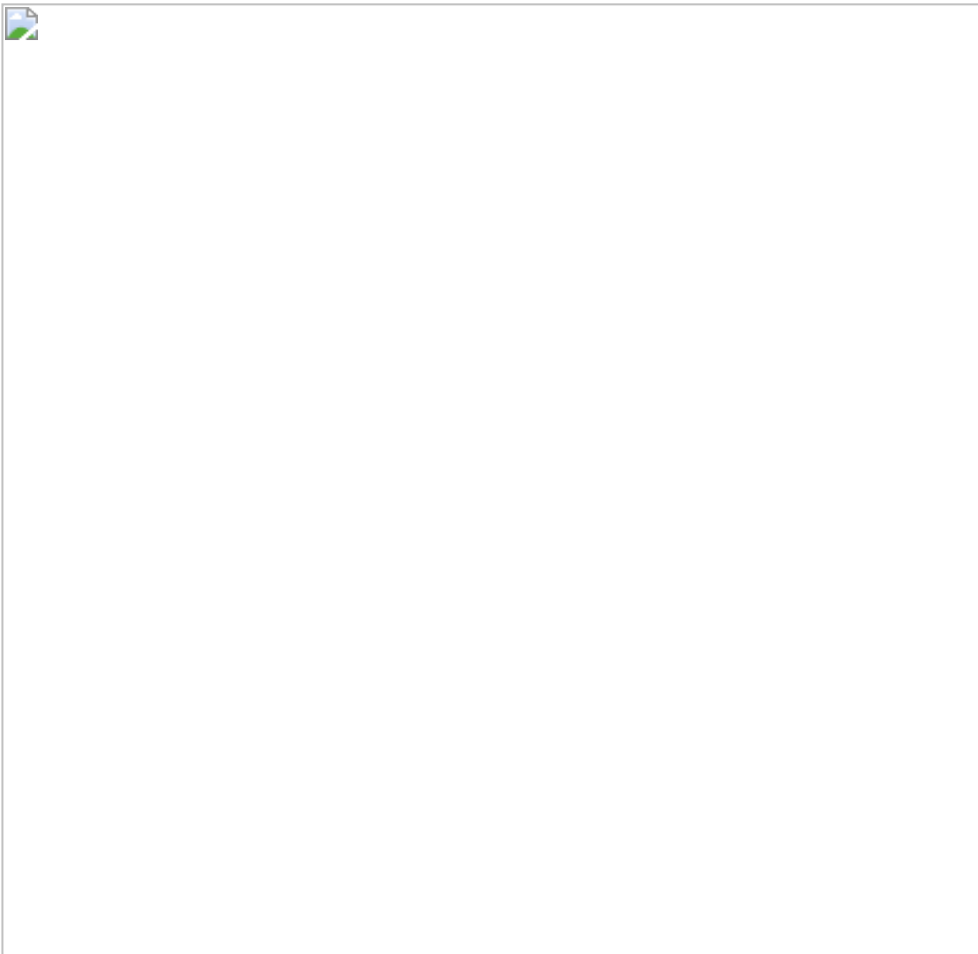
Neste passo há uma configuração que deve ter atenção especial.

A-Se você for transmitir conectado na porta do streaming(diretamente ao streaming) você deverá marcar a opção **v2** como na imagem abaixo contornada em vermelho.

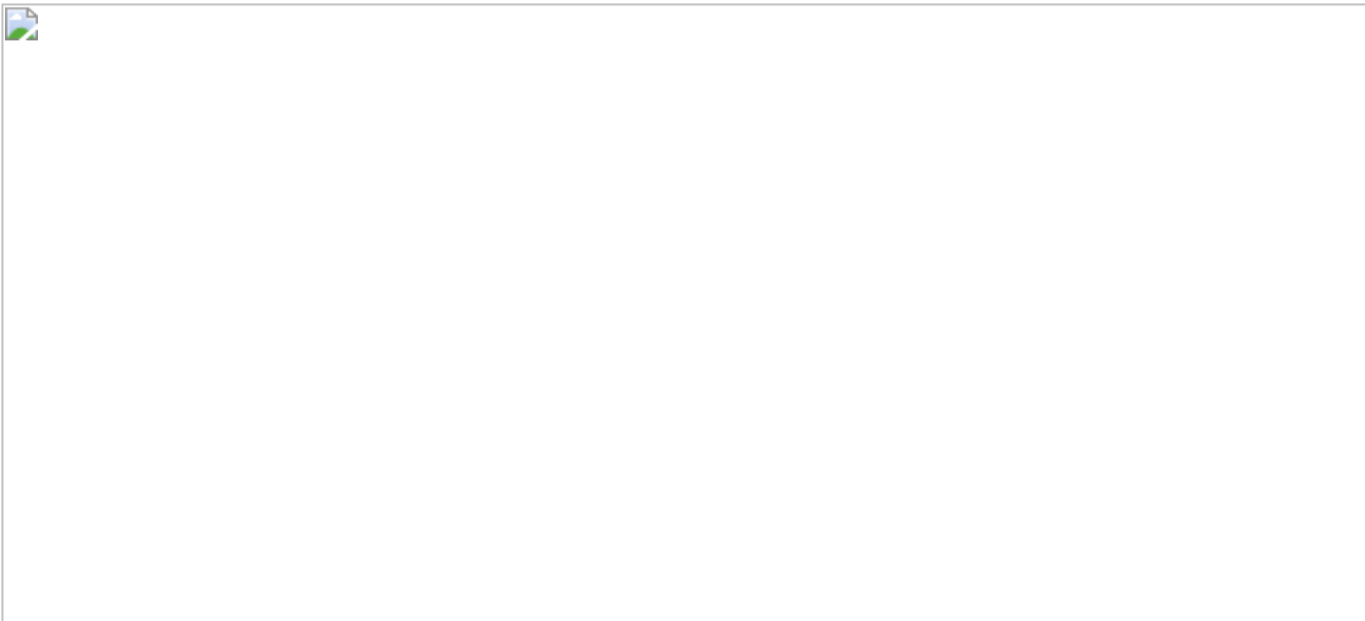
B-Se você for transmitir conectado na porta DJ do AutoDJ, você deverá marcar a opção **v1** pois o AutoDJ ainda esta na versão antiga(a nova versão ainda contém alguns bugs e estamos aguardando a correção por parte dos desenvolvedores do Shoutcast)



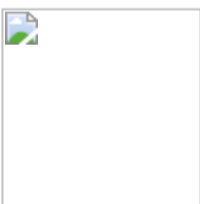
Atendimento via WhatsApp:
+55 (11) 94721-8869



6- Após concluir a configuração você voltará para a janela onde será listado os encoders configurados e deverá aparecer o que você acabou de configurar, clique no botão de Play para iniciar o encoder, o SamCast irá se conectar ao servidor de streaming se tudo estiver correto, após isso você poderá fechar esta janela.



Por fim basta clicar no botão START na tela inicial do SamCast para começar a transmitir o áudio gerado em seu computador por qualquer player que for usar.



Esta resposta lhe foi útil?

Sim

Não

Artigos Relacionados

[Como transmitir ao vivo usando Winamp](#)

O Winamp é um dos players compatíveis com nosso servidor de streaming e você poderá usa-lo para...

[Como usar o MultiPoint](#)

Com o MultiPoint você pode transmitir em vários bitrates ao mesmo tempo. Você pode...



Atendimento via WhatsApp:

+55 (11) 94721-8869

[devo selecionar no programa de transmissão?](#)

[para a versão 2.x em 07/06/2014 é necessário atenção especial...](#)

[Como configurar as estatísticas no SamCast?](#)

[O SamCast possui um recurso que exibe as estatísticas de ouvintes conectados diretamente ao...](#)

 [Solução de Problema: Player AAC+ mudo](#)

[Um erro que pode ocorrer quando o cliente faz alteração no encoder do streaming é o player em...](#)

[« Retornar](#)



Português / R\$ BRL

[Contato](#)

[Termos de Serviço](#)

© Copyright 2009 - 2021 Todos os conteúdo deste site é de uso exclusivo a Seja Host Streaming e Hospedagem. Proibida reprodução a qualquer título.
DEUS SEJA LOUVADO.



Atendimento via WhatsApp:
+55 (11) 94721-8869