

Como se conectar ao AutoDJ para transmitir ao vivo?

[imprimir](#)

3

Você pode transmitir ao vivo de 2 formas, pela porta do streaming ou pela porta DJ(AutoDJ).

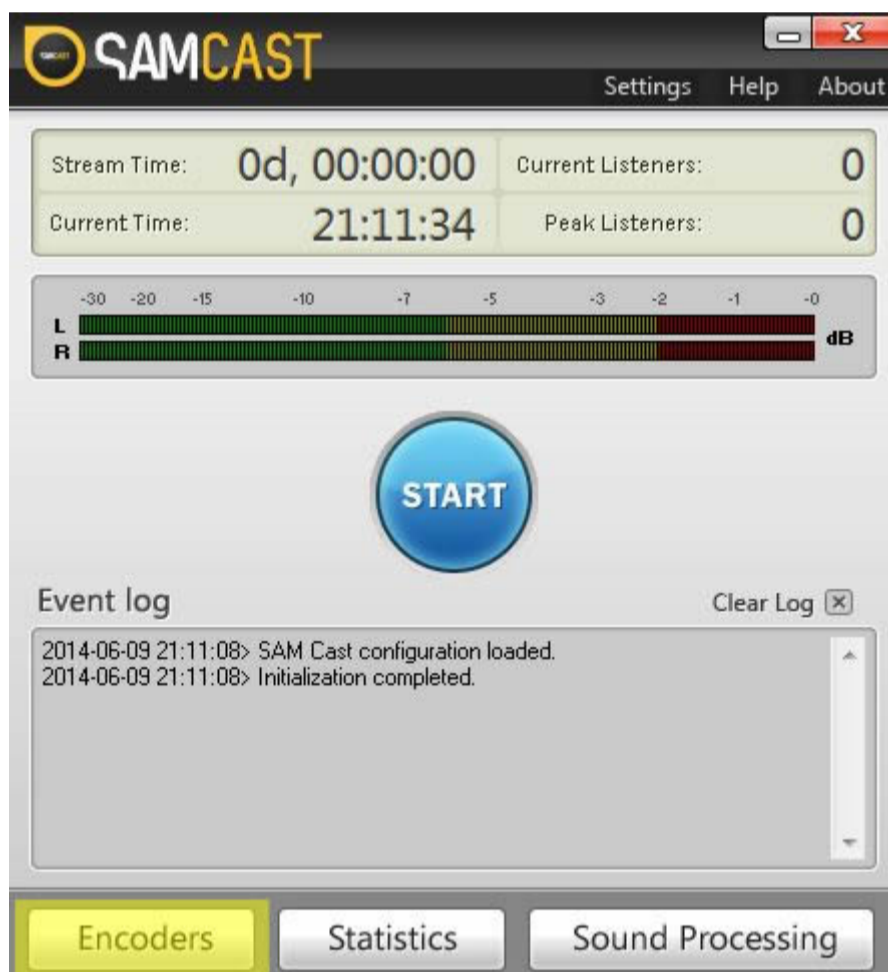
Recomendamos transmitir pela porta DJ pois assim você não deixará sua rádio offline nas transições dos DJs.

Neste tutorial usaremos como exemplo o SamCast para transmissão ao vivo pelo AutoDJ

Antes de tudo você precisa primeiro cadastrar os DJs no menu Gerenciar DJs do painel de controle.

1-Caso você não tenha nenhum programa ainda para transmissão você precisa primeiro efetuar o download e instalação do programa que desejar.

Como estamos usando o SamCast como base, após instalar, abra-o e você verá a seguinte tela:



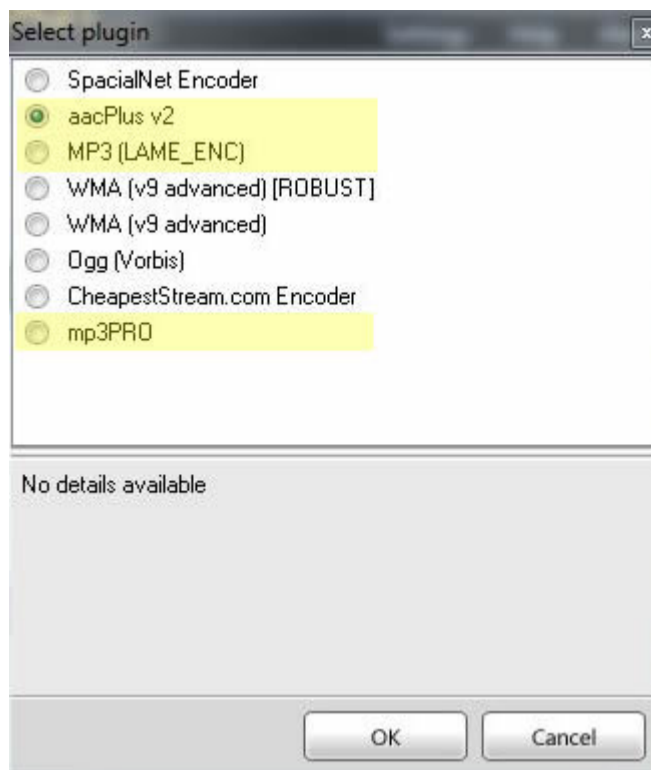
1-Clique no botão Encoders no rodapé do SamCast para abrir a tela de configuração

2- Após carregar a janela onde é listado os encoders já cadastrados, clique no ícone + para adicionar um novo.

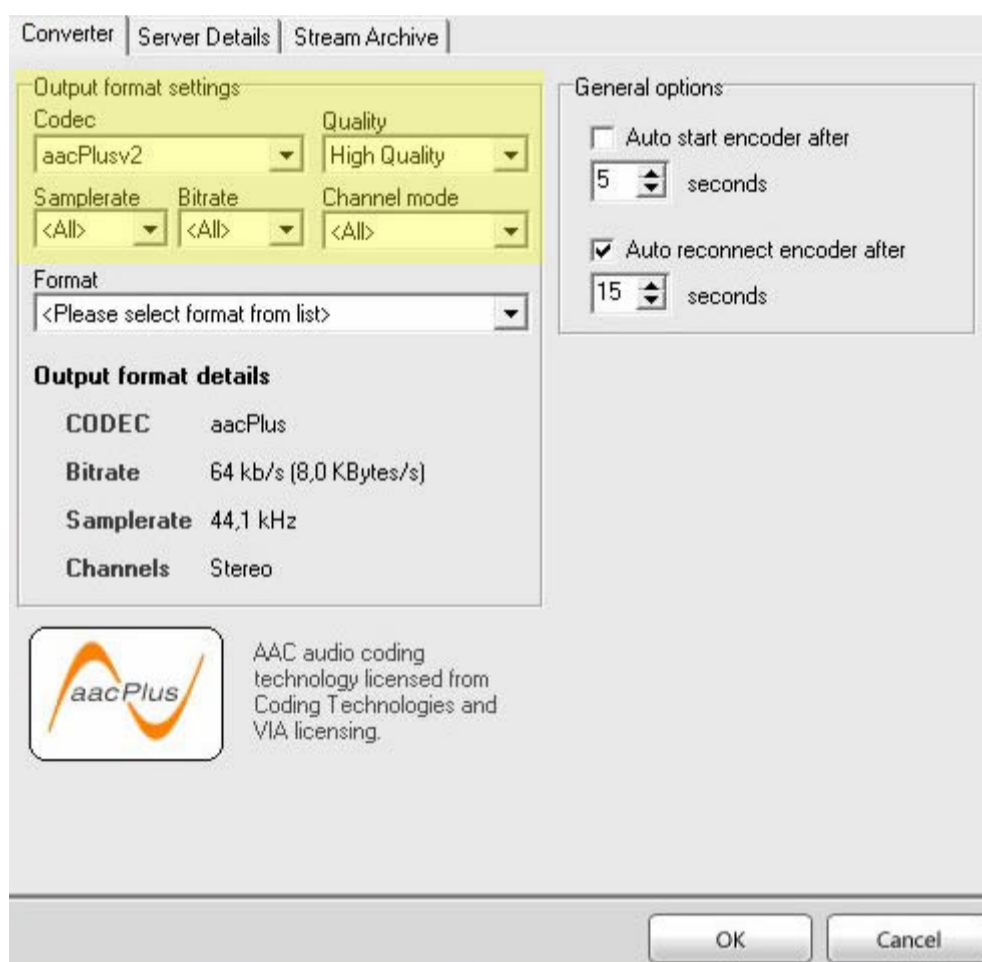


Atendimento via WhatsApp:
+55 (11) 94721-8869

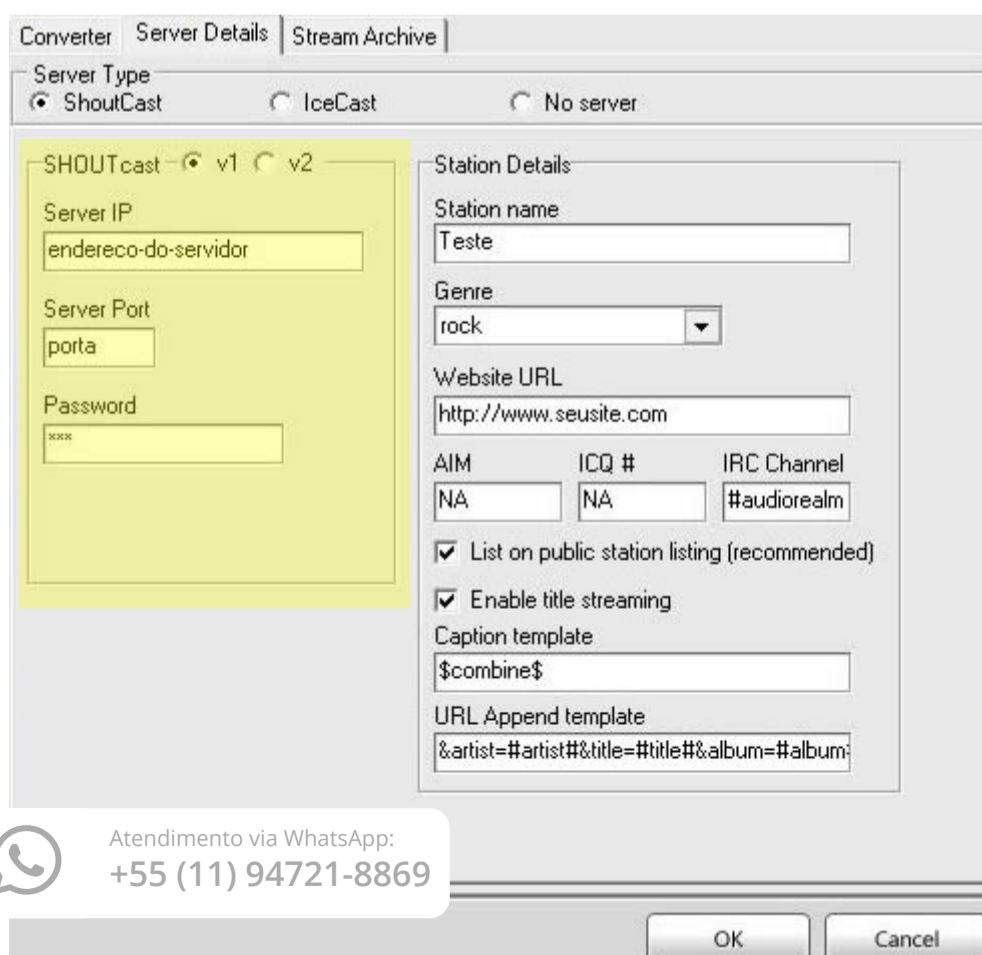
erá selecionar o encoder configurado em seu streaming como MP3 ou MP3PRO e AAC+



4-Na janela que abrir, selecione as configurações do encoder de acordo com seu plano de streaming(bitrate, samplerate, etc...) Recomendamos no samplerate usar **44,1kHz** e channel mode **Stereo**



5-Agora na aba Server Details, você deverá preencher os campos com as informações de login em seu streaming



Neste passo há uma configuração que deve ter atenção especial.

A-Se você for transmitir conectado na porta do streaming(diretamente ao streaming) você deverá marcar a opção v2 como na imagem abaixo contornada em vermelho.

B-Se você for transmitir conectado na porta DJ do AutoDJ, você deverá marcar a opção v1 pois o AutoDJ ainda esta na versão antiga(a nova versão ainda contém alguns bugs e estamos aguardando a correção por parte dos desenvolvedores do Shoutcast)

Em **Server Type** selecione **ShoutCast** e logo abaixo selecione **v1**, nos demais campos preencha com os dados do seu streaming:

Server IP: stm13.srvstm.com

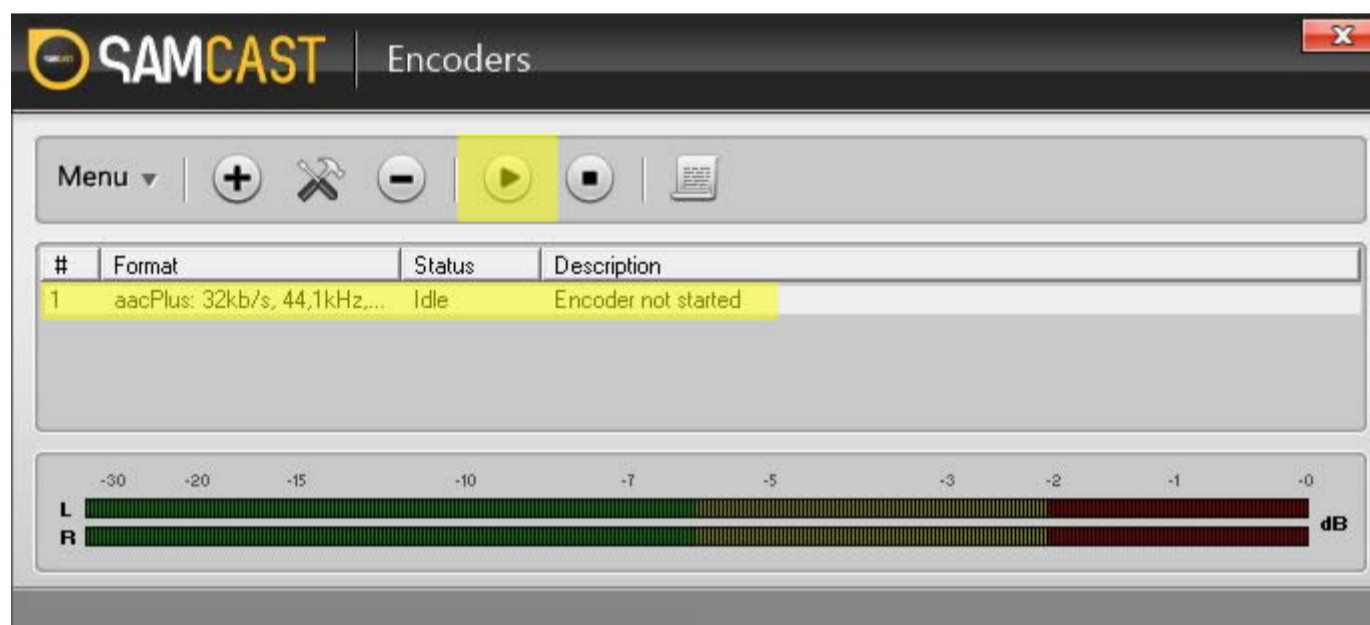
Server Port: 35626

Password: a senha do DJ previamente cadastrado no menu Gerenciar DJs no seguinte formato: **login:senha**

Atenção! A senha DJ é a junção do login e senha que você cadastrou no gerenciador de DJs separando-os com dois pontos como citado acima em vermelho.

Nos demais campos no quadro **Station Details** preencha com os dados de sua rádio como nome, url do site, genero, etc...

6-Após concluir a configuração você voltará para a janela onde será listado os encoders configurados e deverá aparecer o que você acabou de configurar, clique no botão de Play para iniciar o encoder, o SamCast irá se conectar ao servidor de streaming se tudo estiver correto, após isso você poderá fechar esta janela.



Por fim basta clicar no botão START na tela inicial do SamCast para começar a transmitir o áudio gerado em seu computador por qualquer player que for usar.



Esta resposta lhe foi útil?



Artigos Relacionados

[Como transmitir ao vivo usando Winamp](#)

O Winamp é um dos players compatíveis com nosso servidor de streaming e você poderá usa-lo para...



Atendimento via WhatsApp:

+55 (11) 94721-8869 [smitir em vários bitrates ao mesmo tempo. Você pode...](#)

[Qual versão do Shoutcast devo selecionar no programa de transmissão?](#)

[Com a atualização do Shoutcast para a versão 2.x em 07/06/2014 é necessário atenção especial...](#)

 [Como configurar as estatísticas no SamCast?](#)

[O SamCast possui um recurso que exibe as estatísticas de ouvintes conectados diretamente ao...](#)

 [Solução de Problema: Player AAC+ mudo](#)

[Um erro que pode ocorrer quando o cliente faz alteração no encoder do streaming é o player em...](#)

[« Retornar](#)



Português / R\$ BRL

[Contato](#)

[Termos de Serviço](#)

© Copyright 2009 - 2021 Todos os conteúdo deste site é de uso exclusivo a Seja Host Streaming e Hospedagem. Proibida reprodução a qualquer título.
DEUS SEJA LOUVADO.



Atendimento via WhatsApp:
+55 (11) 94721-8869